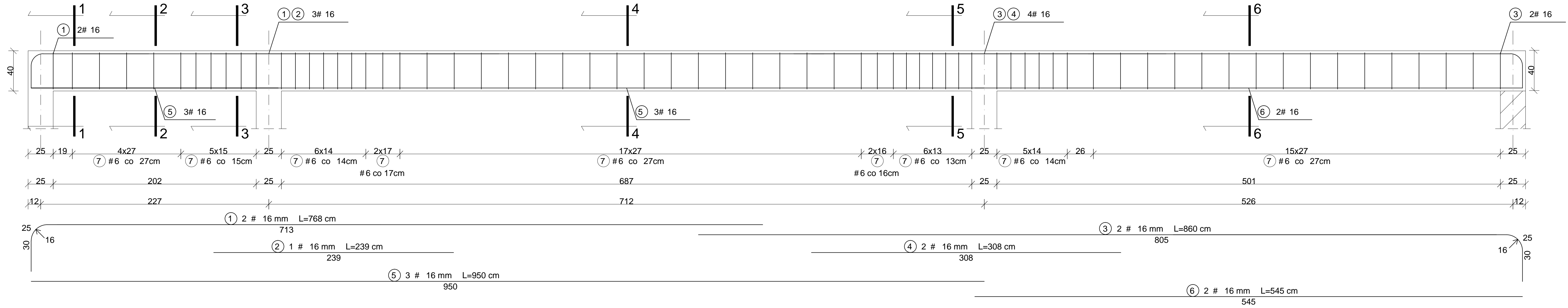


BELKA ŻELBETOWA B/1.06 szt. 1



PRZEKRÓJ 1-1

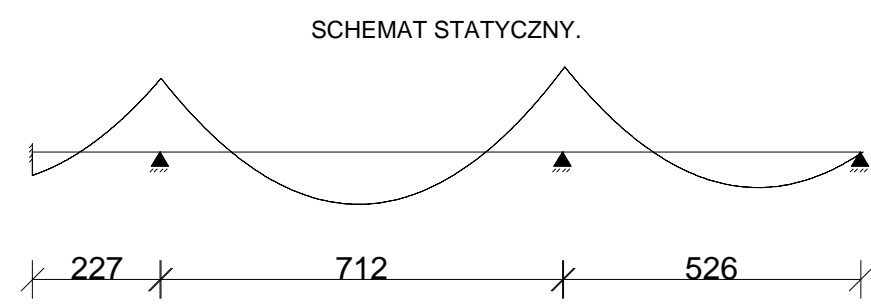
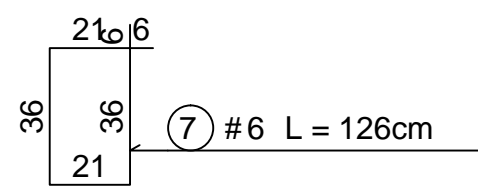
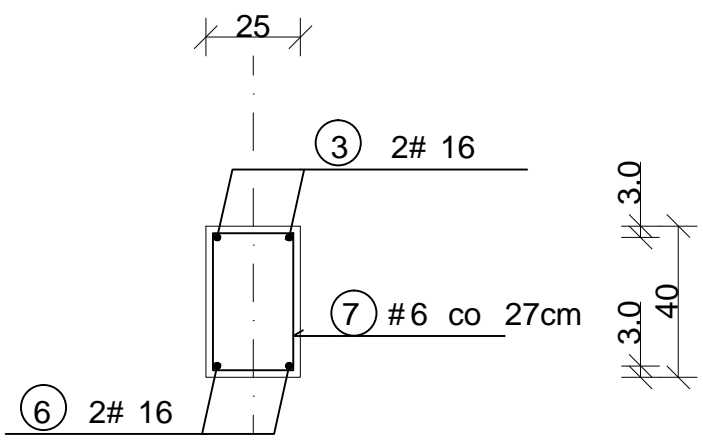
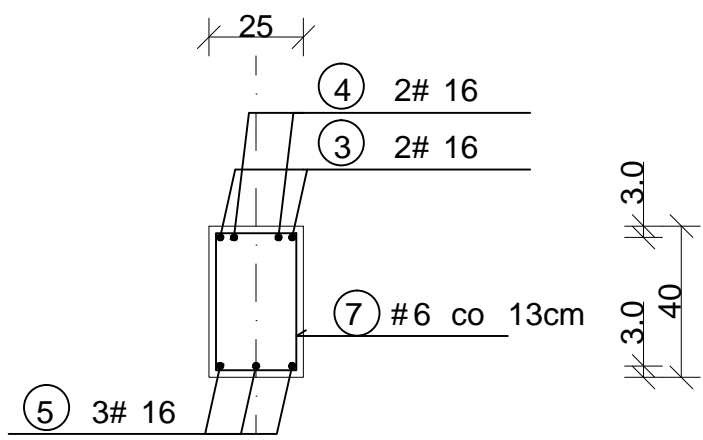
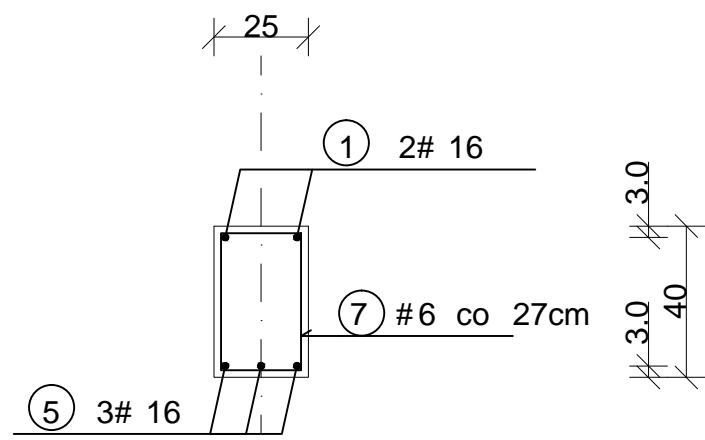
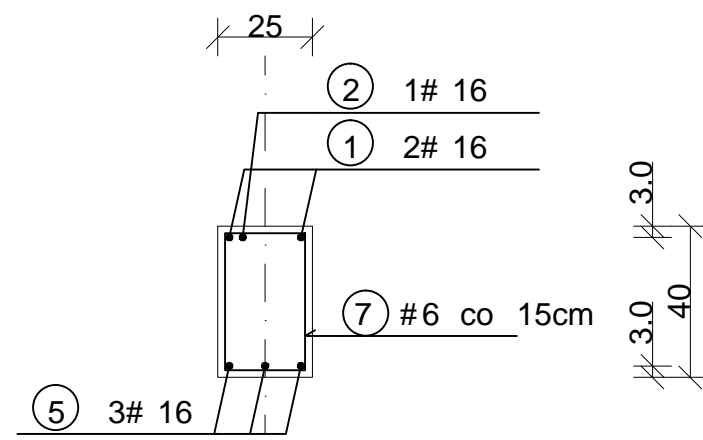
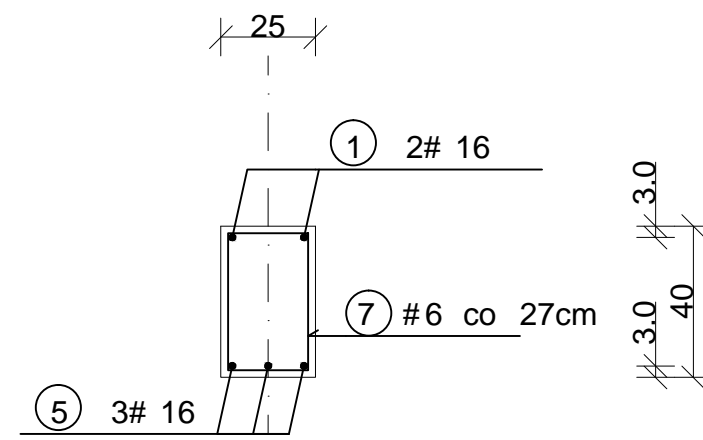
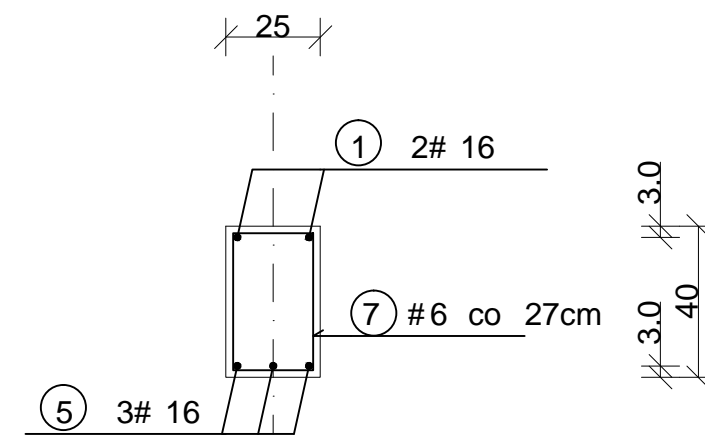
PRZEKRÓJ 2-2

PRZEKRÓJ 3-3

PRZEKRÓJ 4-4

PRZEKRÓJ 5-5

PRZEKRÓJ 6-6



WYKAZ STALI ZBROJENIOWEJ

NR	Średnica [mm] #	Długość [cm]	Ilość [szt.]	DŁUGOŚĆ CAŁKOWITA [m]	
				RB 500	
				# 6	# 16
1	16	768	2		15.36
2	16	239	1		2.39
3	16	860	2		17.20
4	16	308	2		6.16
5	16	950	3		19.00
6	16	545	2		10.90
7	6	126	67	84.42	
DŁUGOŚĆ OGÓŁEM [m]				84.42	71.01
MASA JEDNOSTKOWA [kg/m]				0.222	1.578
MASA OGÓŁEM [kg]				18.74	112.05
MASA RAZEM [kg]				130.79	

BETON KONSTRUKCYJNY C20/25
STAL ZBROJENIOWA RB 500

RID-kon Współpraca inwestorów		Adres biura: ul. Mostowa 2/1p. 37-700 Przemyśl www.ridkon.pl		INWESTOR: Gmina Dziadowiec ul. Dworska 62 36-122 Dziadowiec			
OBIEKT: Rozbudowa, przebudowa i nadbudowa istniejącego budynku z garażami, pełniącego funkcję usługową społeczno-kulturalną wraz ze zmianą sposobu użytkowania poddasza z przeznaczeniem na cele użytkowe na działkach nr ew. 309, 310, 311, 312 i 858 w miejscowości Kopce gm. Dziadowiec				BRANŻA: KONSTRUKCJA			
PRZEDMIOT RYS.: BELKA ŻELBETOWA B/1.06				SKALA: 1:20			
PROJEKTANT: mgr inż. Rafał Janowski upr. nr: PDK/0165/P00K/09		OPRACOWANIE: mgr inż. Joanna Ptaszkowska		DATA: GRUDZIEŃ 2015	NR RYS.: PW-K- B/1.06		